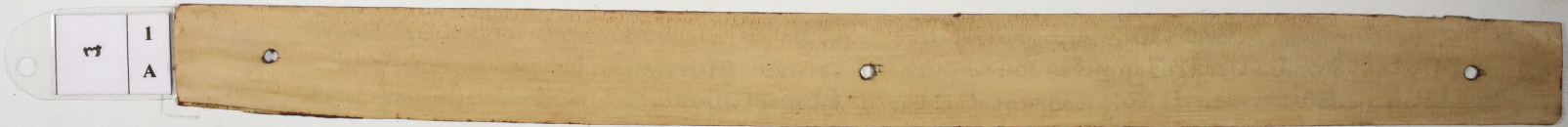


ᮘᮞ᮪ᮒ᮪ ᮒᮞ᮪ᮒ᮪
(Tutur Dandang Bungalan)
Pusat Dokumentasi
Dinas Kebudayaan Provinsi Bali



ᬓᬱᬃᬲᬧᬮᬶ ᬫᬸᬩᬮᬶ
(Tutur Dandang Bungalan)
Pusat Dokumentasi
Dinas Kebudayaan Provinsi Bali

ᬓ	1
	B

ᬓᬱᬃ ᬫᬸᬩᬮᬶ ᬫᬸᬩᬮᬶ ᬫᬸᬩᬮᬶ ᬫᬸᬩᬮᬶ ᬫᬸᬩᬮᬶ ᬫᬸᬩᬮᬶ ᬫᬸᬩᬮᬶ
ᬫᬸᬩᬮᬶ ᬫᬸᬩᬮᬶ ᬫᬸᬩᬮᬶ ᬫᬸᬩᬮᬶ ᬫᬸᬩᬮᬶ ᬫᬸᬩᬮᬶ ᬫᬸᬩᬮᬶ ᬫᬸᬩᬮᬶ
ᬫᬸᬩᬮᬶ ᬫᬸᬩᬮᬶ ᬫᬸᬩᬮᬶ ᬫᬸᬩᬮᬶ ᬫᬸᬩᬮᬶ ᬫᬸᬩᬮᬶ ᬫᬸᬩᬮᬶ ᬫᬸᬩᬮᬶ
ᬫᬸᬩᬮᬶ ᬫᬸᬩᬮᬶ ᬫᬸᬩᬮᬶ ᬫᬸᬩᬮᬶ ᬫᬸᬩᬮᬶ ᬫᬸᬩᬮᬶ ᬫᬸᬩᬮᬶ ᬫᬸᬩᬮᬶ

ᬓ	2
	A

ᬓᬱᬃ ᬫᬸᬩᬮᬶ ᬫᬸᬩᬮᬶ ᬫᬸᬩᬮᬶ ᬫᬸᬩᬮᬶ ᬫᬸᬩᬮᬶ ᬫᬸᬩᬮᬶ ᬫᬸᬩᬮᬶ
ᬫᬸᬩᬮᬶ ᬫᬸᬩᬮᬶ ᬫᬸᬩᬮᬶ ᬫᬸᬩᬮᬶ ᬫᬸᬩᬮᬶ ᬫᬸᬩᬮᬶ ᬫᬸᬩᬮᬶ ᬫᬸᬩᬮᬶ
ᬫᬸᬩᬮᬶ ᬫᬸᬩᬮᬶ ᬫᬸᬩᬮᬶ ᬫᬸᬩᬮᬶ ᬫᬸᬩᬮᬶ ᬫᬸᬩᬮᬶ ᬫᬸᬩᬮᬶ ᬫᬸᬩᬮᬶ
ᬫᬸᬩᬮᬶ ᬫᬸᬩᬮᬶ ᬫᬸᬩᬮᬶ ᬫᬸᬩᬮᬶ ᬫᬸᬩᬮᬶ ᬫᬸᬩᬮᬶ ᬫᬸᬩᬮᬶ ᬫᬸᬩᬮᬶ

ᬮᬶᬫᬾᬩᬶᬫᬸ ᬫᬸᬢᬶᬫᬶᬫᬸ
 (Tutur Dandang Bungalan)
 Pusat Dokumentasi
 Dinas Kebudayaan Provinsi Bali

၅၅	3
	B

ᬮᬶᬫᬾᬩᬶᬫᬸ ᬫᬸᬢᬶᬫᬶᬫᬸ ᬫᬸᬢᬶᬫᬶᬫᬸ ᬫᬸᬢᬶᬫᬶᬫᬸ ᬫᬸᬢᬶᬫᬶᬫᬸ ᬫᬸᬢᬶᬫᬶᬫᬸ ᬫᬸᬢᬶᬫᬶᬫᬸ
 ᬫᬸᬢᬶᬫᬶᬫᬸ ᬫᬸᬢᬶᬫᬶᬫᬸ ᬫᬸᬢᬶᬫᬶᬫᬸ ᬫᬸᬢᬶᬫᬶᬫᬸ ᬫᬸᬢᬶᬫᬶᬫᬸ ᬫᬸᬢᬶᬫᬶᬫᬸ ᬫᬸᬢᬶᬫᬶᬫᬸ
 ᬫᬸᬢᬶᬫᬶᬫᬸ ᬫᬸᬢᬶᬫᬶᬫᬸ ᬫᬸᬢᬶᬫᬶᬫᬸ ᬫᬸᬢᬶᬫᬶᬫᬸ ᬫᬸᬢᬶᬫᬶᬫᬸ ᬫᬸᬢᬶᬫᬶᬫᬸ ᬫᬸᬢᬶᬫᬶᬫᬸ

၅၆	4
	A

ᬫᬸᬢᬶᬫᬶᬫᬸ ᬫᬸᬢᬶᬫᬶᬫᬸ ᬫᬸᬢᬶᬫᬶᬫᬸ ᬫᬸᬢᬶᬫᬶᬫᬸ ᬫᬸᬢᬶᬫᬶᬫᬸ ᬫᬸᬢᬶᬫᬶᬫᬸ ᬫᬸᬢᬶᬫᬶᬫᬸ
 ᬫᬸᬢᬶᬫᬶᬫᬸ ᬫᬸᬢᬶᬫᬶᬫᬸ ᬫᬸᬢᬶᬫᬶᬫᬸ ᬫᬸᬢᬶᬫᬶᬫᬸ ᬫᬸᬢᬶᬫᬶᬫᬸ ᬫᬸᬢᬶᬫᬶᬫᬸ ᬫᬸᬢᬶᬫᬶᬫᬸ
 ᬫᬸᬢᬶᬫᬶᬫᬸ ᬫᬸᬢᬶᬫᬶᬫᬸ ᬫᬸᬢᬶᬫᬶᬫᬸ ᬫᬸᬢᬶᬫᬶᬫᬸ ᬫᬸᬢᬶᬫᬶᬫᬸ ᬫᬸᬢᬶᬫᬶᬫᬸ ᬫᬸᬢᬶᬫᬶᬫᬸ

භූමිකමුතු තැටපත
 (Tutur Dandang Bungalan)
 Pusat Dokumentasi
 Dinas Kebudayaan Provinsi Bali

6
B

6 භූමිකමුතු තැටපතේ පළමු කොටසක ඇති පද්ධතියකි. එහි
 පළමු කොටස පහත පරිදි වේ. භූමිකමුතු තැටපතේ පළමු කොටස
 පහත පරිදි වේ. භූමිකමුතු තැටපතේ පළමු කොටස පහත පරිදි වේ.

7
A

7 පහත පරිදි පද්ධතියක ඇති පද්ධතියකි. එහි පළමු කොටස
 පහත පරිදි වේ. භූමිකමුතු තැටපතේ පළමු කොටස පහත පරිදි වේ.

භූමිකම්පන තුරාතලාව
(Tutor Dandang Bungalan)
Pusat Dokumentasi
Dinas Kebudayaan Provinsi Bali

ෆ: ෧෪	14
	B

මුක්ඛකතාවල විවිධ කොටස්, ඉතිහාසය සම්බන්ධයෙන්, කෙ
ලවනු ලබන විවිධ කොටස් සාමාන්‍යයෙන් පැමිණිලි කිරීමට සූදානම් කිරීමට
අත්‍යවශ්‍ය වන බැවින්, මෙහි සඳහන් කර ඇති සියලුම කොටස් සාමාන්‍යයෙන්
මුද්‍රණය කළ බවට තීරණය කළ හැකිය.

මුද්‍රණය කළ පොතක සියලුම කොටස් සඳහාම සඳහන් කර ඇති කොටස් සාමාන්‍යයෙන්
මුද්‍රණය කළ බවට තීරණය කළ හැකිය. මෙහි සඳහන් කර ඇති කොටස් සාමාන්‍යයෙන්
මුද්‍රණය කළ බවට තීරණය කළ හැකිය.

ෆ: ෧෫	15
	A

මුද්‍රණය කළ පොතක සියලුම කොටස් සඳහාම සඳහන් කර ඇති කොටස් සාමාන්‍යයෙන්
මුද්‍රණය කළ බවට තීරණය කළ හැකිය. මෙහි සඳහන් කර ඇති කොටස් සාමාන්‍යයෙන්
මුද්‍රණය කළ බවට තීරණය කළ හැකිය.

මුද්‍රණය කළ පොතක සියලුම කොටස් සඳහාම සඳහන් කර ඇති කොටස් සාමාන්‍යයෙන්
මුද්‍රණය කළ බවට තීරණය කළ හැකිය. මෙහි සඳහන් කර ඇති කොටස් සාමාන්‍යයෙන්
මුද්‍රණය කළ බවට තීරණය කළ හැකිය.

ᬕᬓᬫᬱᬩᬢᬫᬪᬢᬫᬠᬢᬫᬠᬢᬫᬠᬢᬫᬠᬢ
 (Tutur Dandang Bungalan)
 Pusat Dokumentasi
 Dinas Kebudayaan Provinsi Bali

ᬫᬫ	16	<p> ᬓᬢᬫᬱᬩᬢᬫᬪᬢᬫᬠᬢᬫᬠᬢᬫᬠᬢᬫᬠᬢᬫᬠᬢ ᬓᬢᬫᬱᬩᬢᬫᬪᬢᬫᬠᬢᬫᬠᬢᬫᬠᬢᬫᬠᬢᬫᬠᬢ ᬓᬢᬫᬱᬩᬢᬫᬪᬢᬫᬠᬢᬫᬠᬢᬫᬠᬢᬫᬠᬢᬫᬠᬢ </p>	<p> ᬓᬢᬫᬱᬩᬢᬫᬪᬢᬫᬠᬢᬫᬠᬢᬫᬠᬢᬫᬠᬢ ᬓᬢᬫᬱᬩᬢᬫᬪᬢᬫᬠᬢᬫᬠᬢᬫᬠᬢᬫᬠᬢᬫᬠᬢ ᬓᬢᬫᬱᬩᬢᬫᬪᬢᬫᬠᬢᬫᬠᬢᬫᬠᬢᬫᬠᬢᬫᬠᬢ </p>
	B		

ᬫᬫ	17	<p> ᬓᬢᬫᬱᬩᬢᬫᬪᬢᬫᬠᬢᬫᬠᬢᬫᬠᬢᬫᬠᬢ ᬓᬢᬫᬱᬩᬢᬫᬪᬢᬫᬠᬢᬫᬠᬢᬫᬠᬢᬫᬠᬢᬫᬠᬢ ᬓᬢᬫᬱᬩᬢᬫᬪᬢᬫᬠᬢᬫᬠᬢᬫᬠᬢᬫᬠᬢᬫᬠᬢ </p>	<p> ᬓᬢᬫᬱᬩᬢᬫᬪᬢᬫᬠᬢᬫᬠᬢᬫᬠᬢᬫᬠᬢ ᬓᬢᬫᬱᬩᬢᬫᬪᬢᬫᬠᬢᬫᬠᬢᬫᬠᬢᬫᬠᬢᬫᬠᬢ ᬓᬢᬫᬱᬩᬢᬫᬪᬢᬫᬠᬢᬫᬠᬢᬫᬠᬢᬫᬠᬢᬫᬠᬢ </p>
	A		

භූමිකම්පන කලාපක
 (Tutur Dandang Bungalan)
 Pusat Dokumentasi
 Dinas Kebudayaan Provinsi Bali

ෆෆ	18
	B

මෙහි පිටුපසින් පැහැදිලිව පෙනෙන්නේ පුද්ගලික කතුවකු විසින්
 රචනා කරන ලද පොතකි. මෙහි සියලුම වචන සහ ව්‍යංජන සඳහා
 විශේෂ ලකුණු භාවිතා කර ඇත. මෙහි පිටුපසින් පෙනෙන්නේ
 මෙහි පිටුපසින් පැහැදිලිව පෙනෙන්නේ පුද්ගලික කතුවකු විසින්
 රචනා කරන ලද පොතකි. මෙහි සියලුම වචන සහ ව්‍යංජන සඳහා
 විශේෂ ලකුණු භාවිතා කර ඇත.

ෆෆ	19
	A

මෙහි පිටුපසින් පැහැදිලිව පෙනෙන්නේ පුද්ගලික කතුවකු විසින්
 රචනා කරන ලද පොතකි. මෙහි සියලුම වචන සහ ව්‍යංජන සඳහා
 විශේෂ ලකුණු භාවිතා කර ඇත. මෙහි පිටුපසින් පෙනෙන්නේ
 මෙහි පිටුපසින් පැහැදිලිව පෙනෙන්නේ පුද්ගලික කතුවකු විසින්
 රචනා කරන ලද පොතකි. මෙහි සියලුම වචන සහ ව්‍යංජන සඳහා
 විශේෂ ලකුණු භාවිතා කර ඇත.

භූමිකම්පන පාඨමාලාව
 (Tutur Dandang Bungalan)
 Pusat Dokumentasi
 Dinas Kebudayaan Provinsi Bali

20
 B

වූයේ
 සිදු වූයේ පාඨමාලාවේ පාඨමාලාවේ පාඨමාලාවේ පාඨමාලාවේ
 පාඨමාලාවේ පාඨමාලාවේ පාඨමාලාවේ පාඨමාලාවේ
 පාඨමාලාවේ පාඨමාලාවේ පාඨමාලාවේ පාඨමාලාවේ

21
 A

පාඨමාලාවේ පාඨමාලාවේ පාඨමාලාවේ පාඨමාලාවේ
 පාඨමාලාවේ පාඨමාලාවේ පාඨමාලාවේ පාඨමාලාවේ
 පාඨමාලාවේ පාඨමාලාවේ පාඨමාලාවේ පාඨමාලාවේ

ᬘᬢᬢᬶ ᬫᬢᬶᬫᬶᬫᬶ
 (Tutur Dandang Bungalan)
 Pusat Dokumentasi
 Dinas Kebudayaan Provinsi Bali

24
 B

ᬘᬢᬢᬶ ᬫᬢᬶᬫᬶᬫᬶ ᬘᬢᬢᬶ ᬫᬢᬶᬫᬶᬫᬶ ᬘᬢᬢᬶ ᬫᬢᬶᬫᬶᬫᬶ ᬘᬢᬢᬶ ᬫᬢᬶᬫᬶᬫᬶ
 ᬘᬢᬢᬶ ᬫᬢᬶᬫᬶᬫᬶ ᬘᬢᬢᬶ ᬫᬢᬶᬫᬶᬫᬶ ᬘᬢᬢᬶ ᬫᬢᬶᬫᬶᬫᬶ ᬘᬢᬢᬶ ᬫᬢᬶᬫᬶᬫᬶ
 ᬘᬢᬢᬶ ᬫᬢᬶᬫᬶᬫᬶ ᬘᬢᬢᬶ ᬫᬢᬶᬫᬶᬫᬶ ᬘᬢᬢᬶ ᬫᬢᬶᬫᬶᬫᬶ ᬘᬢᬢᬶ ᬫᬢᬶᬫᬶᬫᬶ

25
 A

ᬘᬢᬢᬶ ᬫᬢᬶᬫᬶᬫᬶ ᬘᬢᬢᬶ ᬫᬢᬶᬫᬶᬫᬶ ᬘᬢᬢᬶ ᬫᬢᬶᬫᬶᬫᬶ ᬘᬢᬢᬶ ᬫᬢᬶᬫᬶᬫᬶ
 ᬘᬢᬢᬶ ᬫᬢᬶᬫᬶᬫᬶ ᬘᬢᬢᬶ ᬫᬢᬶᬫᬶᬫᬶ ᬘᬢᬢᬶ ᬫᬢᬶᬫᬶᬫᬶ ᬘᬢᬢᬶ ᬫᬢᬶᬫᬶᬫᬶ
 ᬘᬢᬢᬶ ᬫᬢᬶᬫᬶᬫᬶ ᬘᬢᬢᬶ ᬫᬢᬶᬫᬶᬫᬶ ᬘᬢᬢᬶ ᬫᬢᬶᬫᬶᬫᬶ ᬘᬢᬢᬶ ᬫᬢᬶᬫᬶᬫᬶ

ᬓᬲᬫᬱᬩᬱᬢᬱᬩᬱᬫᬲᬢᬱ
(Tutur Dandang Bungalan)
Pusat Dokumentasi
Dinas Kebudayaan Provinsi Bali

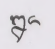
ᬓᬲ
25
B

ᬓᬲᬫᬱᬩᬱᬢᬱᬩᬱᬫᬲᬢᬱ ᬓᬲᬫᬱᬩᬱᬢᬱᬩᬱᬫᬲᬢᬱ ᬓᬲᬫᬱᬩᬱᬢᬱᬩᬱᬫᬲᬢᬱ ᬓᬲᬫᬱᬩᬱᬢᬱᬩᬱᬫᬲᬢᬱ
ᬓᬲᬫᬱᬩᬱᬢᬱᬩᬱᬫᬲᬢᬱ ᬓᬲᬫᬱᬩᬱᬢᬱᬩᬱᬫᬲᬢᬱ ᬓᬲᬫᬱᬩᬱᬢᬱᬩᬱᬫᬲᬢᬱ ᬓᬲᬫᬱᬩᬱᬢᬱᬩᬱᬫᬲᬢᬱ
ᬓᬲᬫᬱᬩᬱᬢᬱᬩᬱᬫᬲᬢᬱ ᬓᬲᬫᬱᬩᬱᬢᬱᬩᬱᬫᬲᬢᬱ ᬓᬲᬫᬱᬩᬱᬢᬱᬩᬱᬫᬲᬢᬱ ᬓᬲᬫᬱᬩᬱᬢᬱᬩᬱᬫᬲᬢᬱ

ᬓᬲ
26
A

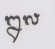
ᬓᬲᬫᬱᬩᬱᬢᬱᬩᬱᬫᬲᬢᬱ ᬓᬲᬫᬱᬩᬱᬢᬱᬩᬱᬫᬲᬢᬱ ᬓᬲᬫᬱᬩᬱᬢᬱᬩᬱᬫᬲᬢᬱ ᬓᬲᬫᬱᬩᬱᬢᬱᬩᬱᬫᬲᬢᬱ
ᬓᬲᬫᬱᬩᬱᬢᬱᬩᬱᬫᬲᬢᬱ ᬓᬲᬫᬱᬩᬱᬢᬱᬩᬱᬫᬲᬢᬱ ᬓᬲᬫᬱᬩᬱᬢᬱᬩᬱᬫᬲᬢᬱ ᬓᬲᬫᬱᬩᬱᬢᬱᬩᬱᬫᬲᬢᬱ
ᬓᬲᬫᬱᬩᬱᬢᬱᬩᬱᬫᬲᬢᬱ ᬓᬲᬫᬱᬩᬱᬢᬱᬩᬱᬫᬲᬢᬱ ᬓᬲᬫᬱᬩᬱᬢᬱᬩᬱᬫᬲᬢᬱ ᬓᬲᬫᬱᬩᬱᬢᬱᬩᬱᬫᬲᬢᬱ

භූමිකෘති පුස්තකාලය
 (Tutur Dandang Bungalan)
 Pusat Dokumentasi
 Dinas Kebudayaan Provinsi Bali

	26
	B

භූමිකෘති පුස්තකාලය භූමිකෘති පුස්තකාලය
 භූමිකෘති පුස්තකාලය භූමිකෘති පුස්තකාලය
 භූමිකෘති පුස්තකාලය භූමිකෘති පුස්තකාලය

භූමිකෘති පුස්තකාලය භූමිකෘති පුස්තකාලය
 භූමිකෘති පුස්තකාලය භූමිකෘති පුස්තකාලය
 භූමිකෘති පුස්තකාලය භූමිකෘති පුස්තකාලය

	27
	A

භූමිකෘති පුස්තකාලය භූමිකෘති පුස්තකාලය
 භූමිකෘති පුස්තකාලය භූමිකෘති පුස්තකාලය
 භූමිකෘති පුස්තකාලය භූමිකෘති පුස්තකාලය

භූමිකෘති පුස්තකාලය භූමිකෘති පුස්තකාලය
 භූමිකෘති පුස්තකාලය භූමිකෘති පුස්තකාලය
 භූමිකෘති පුස්තකාලය භූමිකෘති පුස්තකාලය

භූමිකම්පන පාඨක
 (Tutur Dandang Bungalan)
 Pusat Dokumentasi
 Dinas Kebudayaan Provinsi Bali

28
 B

භූමිකම්පන පාඨකයකි. මෙහි මෙහෙයුම් සහ අනෙකුත් පාඨකයන් මගින්
 පාඨකයන්ගේ මනසට පහසු කිරීම සඳහා පාඨකයන්ගේ මනසට පහසු කිරීම සඳහා
 පාඨකයන්ගේ මනසට පහසු කිරීම සඳහා පාඨකයන්ගේ මනසට පහසු කිරීම සඳහා
 පාඨකයන්ගේ මනසට පහසු කිරීම සඳහා පාඨකයන්ගේ මනසට පහසු කිරීම සඳහා

29
 A

පාඨකයන්ගේ මනසට පහසු කිරීම සඳහා පාඨකයන්ගේ මනසට පහසු කිරීම සඳහා
 පාඨකයන්ගේ මනසට පහසු කිරීම සඳහා පාඨකයන්ගේ මනසට පහසු කිරීම සඳහා
 පාඨකයන්ගේ මනසට පහසු කිරීම සඳහා පාඨකයන්ගේ මනසට පහසු කිරීම සඳහා
 පාඨකයන්ගේ මනසට පහසු කිරීම සඳහා පාඨකයන්ගේ මනසට පහසු කිරීම සඳහා

භූමිකම්පන කලාව
 (Tutur Dandang Bungalan)
 Pusat Dokumentasi
 Dinas Kebudayaan Provinsi Bali

30
B

භූමිකම්පන කලාව භූමිකම්පන කලාව භූමිකම්පන කලාව භූමිකම්පන කලාව
 භූමිකම්පන කලාව භූමිකම්පන කලාව භූමිකම්පන කලාව භූමිකම්පන කලාව
 භූමිකම්පන කලාව භූමිකම්පන කලාව භූමිකම්පන කලාව භූමිකම්පන කලාව

31
A

භූමිකම්පන කලාව භූමිකම්පන කලාව භූමිකම්පන කලාව භූමිකම්පන කලාව
 භූමිකම්පන කලාව භූමිකම්පන කලාව භූමිකම්පන කලාව භූමිකම්පන කලාව
 භූමිකම්පන කලාව භූමිකම්පන කලාව භූමිකම්පන කලාව භූමිකම්පන කලාව

ᮘᮞᮠᮩᮦ ᮞᮘᮞᮕᮗᮕᮞᮕᮙᮦ
 (Tutur Dandang Bungalan)
 Pusat Dokumentasi
 Dinas Kebudayaan Provinsi Bali

ᮞᮘ	32
	B

ᮘᮞ ᮞᮞᮞ ᮞᮞᮞᮞᮞ ᮞᮞᮞᮞᮞᮞᮞᮞᮞ ᮞᮞᮞᮞᮞᮞᮞ ᮞᮞᮞᮞᮞᮞᮞᮞ ᮞᮞᮞᮞᮞᮞᮞᮞ ᮞᮞᮞᮞᮞᮞᮞᮞ ᮞᮞᮞᮞᮞᮞᮞᮞᮞ
 ᮞᮞᮞᮞᮞᮞᮞᮞᮞᮞᮞᮞ ᮞᮞᮞᮞᮞᮞᮞᮞᮞᮞᮞᮞ ᮞᮞᮞᮞᮞᮞᮞᮞᮞᮞᮞᮞ ᮞᮞᮞᮞᮞᮞᮞᮞᮞᮞᮞᮞ ᮞᮞᮞᮞᮞᮞᮞᮞᮞᮞᮞᮞ ᮞᮞᮞᮞᮞᮞᮞᮞᮞᮞᮞᮞ
 ᮞᮞᮞᮞᮞᮞᮞᮞ ᮞᮞᮞᮞᮞᮞᮞᮞᮞ



භූමිකම්පන කලාපය
(Tutor Dandang Bungalan)
Pusat Dokumentasi
Dinas Kebudayaan Provinsi Bali

